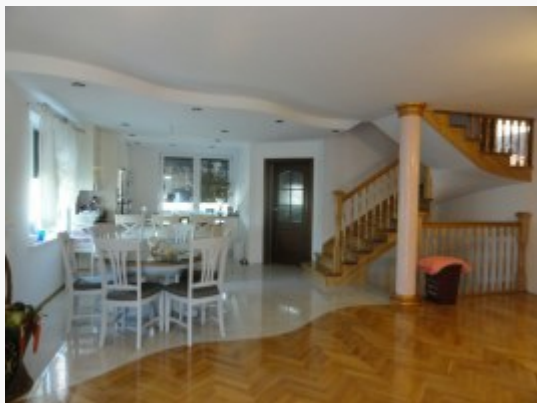


Cena: 770000.00 zł

Zdjęcie



Opis

Do sprzedaży bardzo atrakcyjny dom bliźniak w spokojnej okolicy na Tysiącleciu.

Dom o powierzchni całkowitej 250 m², działka ma powierzchnię 630 m²

Na parterze jest salon, kuchnia z jadalnią, łazienka z wc i z prysznicem, garaż.

Na piętrze są trzy pokoje jeden z garderobą oraz przestronna łazienka z wanną i prysznicem.

Okna są wykonane z pcv, parapety granitowe, na podłodze położono parkiet dębowy oraz płytki.

Kuchnia przestronna, posiada piękne meble lakierowane z blatem granitowym wraz z urządzeniami AGD.

Na parterze w kuchni, łazience i przedpokoju, podłoga podgrzewana.

Na ścianach gładź gipsowa.

Ogrzewanie i ciepła woda jest z pieca gazowego dwufunkcyjnego.

Dom został wybudowany w 2007 roku oraz jest ocieplony i otynkowany.

Na dachu została wyłożona blacho-dachówką.

Dom jest wykonany z materiałów o wysokiej jakości.

Dom został urządzony i umeblowany w nowoczesnym stylu.

Działka jest pięknie zagospodarowana.

Jest to idealne miejsce dla osób chcących mieszkać w prestiżowej dzielnicy domków jednorodzinnych a zarazem blisko centrum miasta Częstochowy.

Do centrum miasta jest zaledwie kilka minut samochodem. Okolica jest spokojna, zadbane, cicha.

W pobliżu znajdują się sklepy, szkoła, przedszkole, żłobek, apteka, przychodnia.

Niedaleko jest również przystanek autobusowy gdzie jest dobre

Dane agenta

| | |
|--|---------------|
| Imię i nazwisko | Ewa Baczyńska |
| Telefon | 34/3336183 |
| Telefon komórkowy | 781513981 |
| Nr licencji | 14395 |
| biuro@expert-nieruchomosci.pl | |

Osoba odpowiedzialna

| | |
|-------------|-------|
| Nr licencji | 14395 |
|-------------|-------|

Szczegóły oferty

| | |
|---|--------------------------|
| Symbol oferty | EXP-DS-7167 |
| Lokalizacja | Częstochowa, Tysiąclecie |
| Pow. całkowita [m ²] | 630,00 m ² |
| Powierzchnia użytkowa [m ²] | 250,00 m ² |
| Liczba pokoi | 4 |
| Cena | 770 000 PLN |
| Cena/m ² | 1222.22 PLN |

Nieruchomość

| | |
|----------------|-----------------|
| Standard | ★★★★★ |
| Garaż | w budynku |
| Okna | PCV |
| Balkon | jest |
| Rodzaj domu | bliźniak |
| Stan budynku | do zamieszkania |
| Podpiwniczenie | tak |

Pomieszczenia

| | |
|--------------|---|
| Liczba pokoi | 4 |
|--------------|---|

połączenie z centrum miasta środkami komunikacji miejskiej .

Oferta jest warta uwagi !!!!!

Zapraszamy do oglądania !!!!!!!!!!!!!!!!!!!!!!!!!!!!!!!!!!!!!

Nota prawna

Opis oferty zawarty na stronie internetowej sporządzony jest na podstawie oględzin nieruchomości oraz informacji uzyskanych od właściciela, może podlegać aktualizacji i nie stanowi oferty określonej w art. 66 i następnych K.C.